

Проект дома Эври



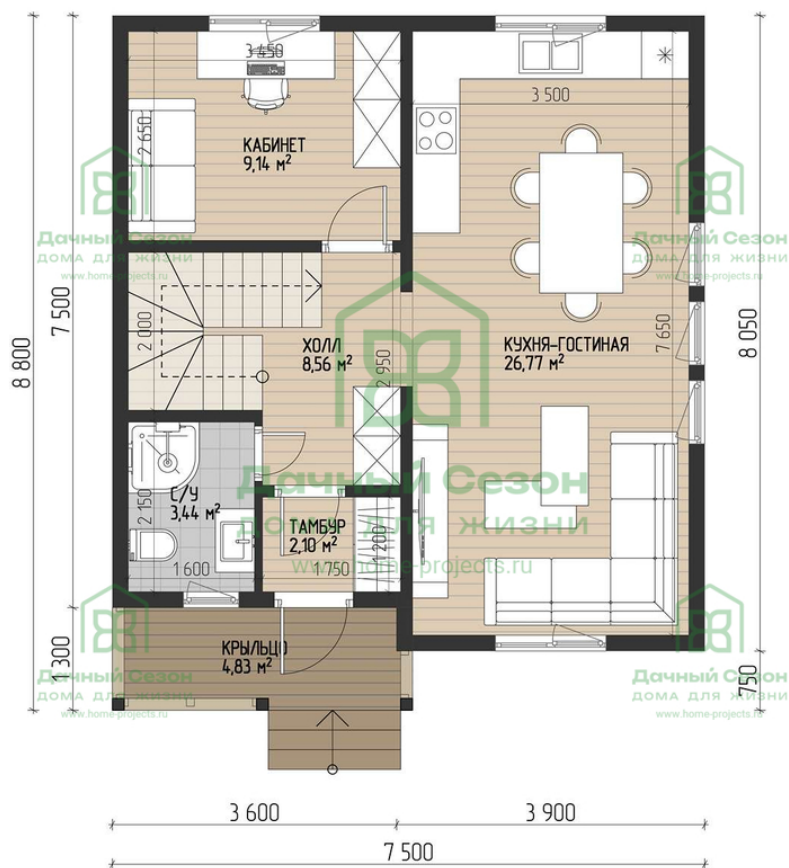
Цена:
36 740 руб./м2

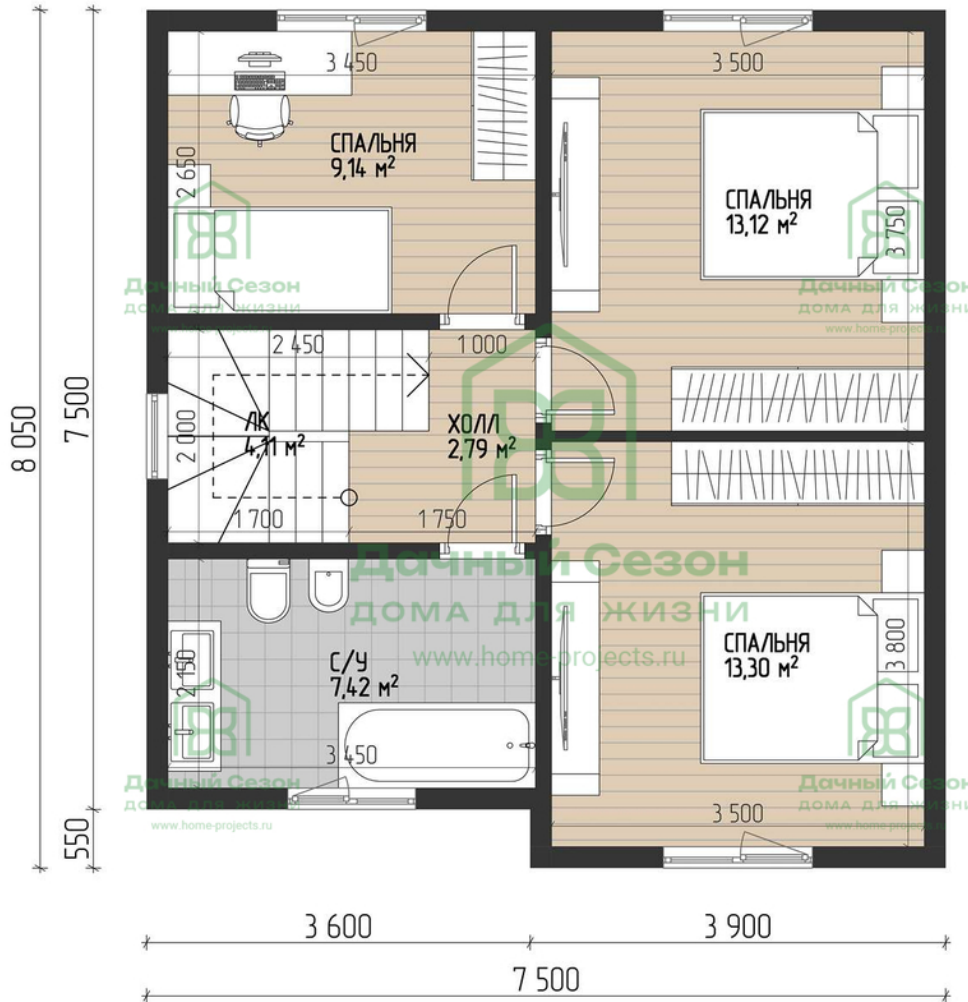
Размеры дома:
7.5x8 м

Общая площадь:
117 м2

Срок строительства:
от 40 дней

Надёжный подрядчик в строительстве *Вашего дома!*





Краткое описание

Каркасный дом под отделку

- Прочный ЖБ фундамент
- Каркас из доски камерной сушки 45x145 мм – прочный и долговечный
- Утепление – стены 150 мм + Пенофол фольгированный, пол и крыша 200 мм
- Обшивка стен OSB-3 – готов к дальнейшей отделке
- Полы – фанера ФК 15 мм по обрешётке из доски 36x96 мм
- Окна Rehau Grazio 70 мм и входная дверь с терморазрывом
- Кровля – металлочерепица 0,5 мм, защита от осадков

Для кого?

Для тех, кто хочет надёжный каркасный дом с утеплением и прочной основой и планирует сделать чистовую отделку самостоятельно.



Подготовительные работы



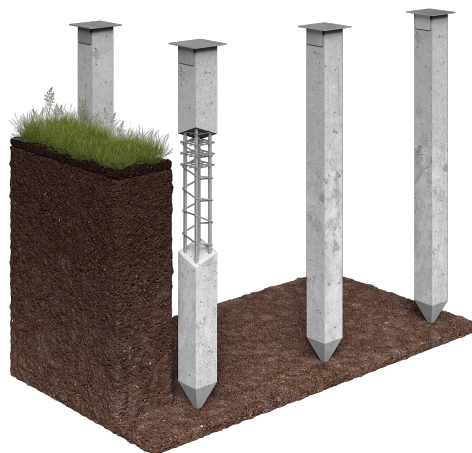
- Разработка индивидуального проекта
- Подготовка комплекта документов для согласования в БТИ
- Предварительный выезд инженера на строительный объект
- Пробное бурение фундамента в 2-х точках



Фундамент

- Сваи железобетонные заводского изготовления, ГОСТ Р 19804-2012
- Размер ЖБ сваи 150x150x3000 мм

- Армирование 10 мм, бетон марки М300 В22,5)
- от 15 до 30 тонн вертикальной нагрузки на сваю
- Монтаж фундамента за 2 дня
- Двойная горизонтальная гидроизоляция: гидростеклоизол



Ввод коммуникаций

Ввод-вывод гильз под будущие коммуникации

Прокладка коммуникаций с разработкой и засыпкой грунта на глубине до 1,7 м:

- Канализационная труба (рыжая) 110 мм, длина 2 м – 4 шт.
- Угол 45° для канализационных труб – 4 шт.
- Утеплитель для канализационных труб «Энергофлекс» – 8 пог. м



Домокомплект



2,7 м, высота
1-го этажа

2,6 м, высота
2-го этажа

1,5 м, высота
аттиковой стены

Наружные стены (фасады)

- Стойки: строганная доска камерной сушки 45x145 мм;
промежуточные раскосы: строганная доска камерной сушки 20x145 мм

Внутренние несущие стены

- Стойки: строганная доска камерной сушки 45x145 мм;
промежуточные раскосы: строганная доска камерной сушки 20x145 мм

Внутренние перегородки

- Стойки, обвязка каркаса: строганная доска камерной сушки 45x95 мм

Цокольное перекрытие

- Балки усиленные: строганная доска камерной сушки 45x195 мм, с расстоянием между балок не более 580 мм
- Обвязка: брус 150x200 мм / доска 50x150 мм
- Черновой пол: доска 25x150, с просветом между досками 200 мм

Межэтажные перекрытия

- Балки усиленные: строганная доска камерной сушки 45x195 мм, с расстоянием между балок не более 580 мм
- Обвязка: наборная балка 145x90 мм камерной сушки

Чердачное перекрытие

- Балки усиленные: строганная доска камерной сушки 45x195 мм, с расстоянием между балок не более 580 мм

Стропильная система

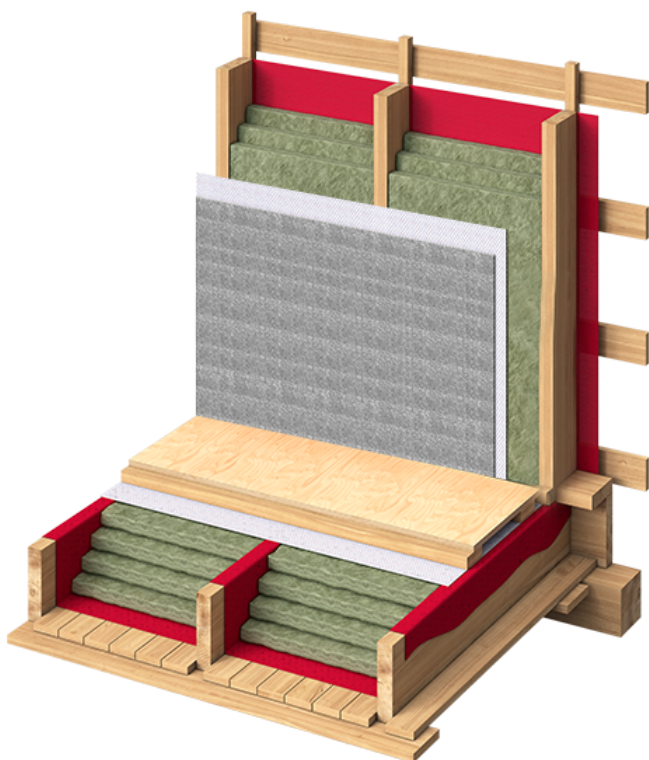
- Стропила: строганная доска камерной сушки 45x195 мм, с расстоянием между балок не более 580 мм
- Коньки, укосины, затяжки: строганная доска камерной сушки 45x195 мм
- Контробрешётка: сухой брусок камерной сушки 40x40 мм
- Обрешётка: строганная доска камерной сушки 21x96 мм, с шагом не более 350 мм
- Мауэрлат (обвязка под стропила): наборная балка 145x90 мм из строганной доски камерной сушки



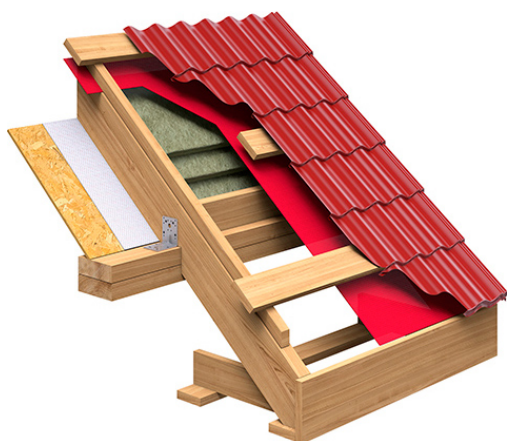
Оцинкованный спецкрепеж
с двойным усилением.



Силовые элементы из дерева
антисептируются биозащитным составом
Neomid 430ECO



Кровля

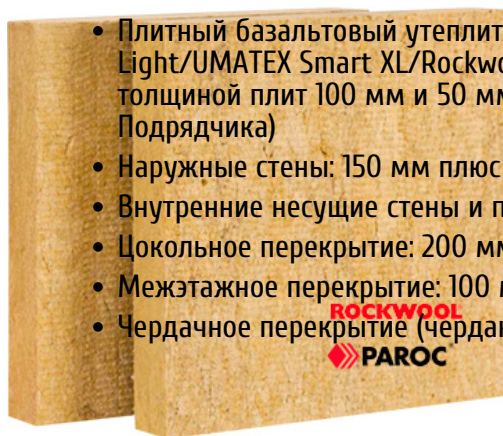


- Металлочерепица покрытая полиэстером. Первый класс цинкования – 275 г/кв.м. Толщина стали: 0,5 мм. Цвета в ассортименте
- Стропила: строганная доска камерной сушки 45x195 (± 10мм) (влажность 14-18%), с расстоянием между балок не более 580 мм
- Гидроизоляция: гидро-ветрозащита



Теплоизоляция и шумоизоляция

Теплоизоляция



- Плитный базальтовый утеплитель UMATEX TERMO Light/UMATEX Smart XL/Rockwool ЛАЙТ БАТТС СКАНДИК, толщиной плит 100 мм и 50 мм (По усмотрению Подрядчика)
- Наружные стены: 150 мм плюс Пенофол фольгированный
- Внутренние несущие стены и перегородки: 100 мм
- Цокольное перекрытие: 200 мм
- Межэтажное перекрытие: 100 мм
- Чердачное перекрытие (чердак холодный): 200 мм

- 2 *слоя* Межкомнатные перегородки и межэтажные перекрытия
- 4 *слоя* Чердачное перекрытие
- 3 *слоя* Наружные стены
- 4 *слоя* Полы первого этажа



Гидро-ветрозащита и пароизоляция

Гидро-ветрозащита:

- Внешний контур наружных стен
- Цокольные перекрытия по черновому полу
- гидроизоляция крыши

Пароизоляция:

- Наружные стены с внутренней стороны (с проклейкой швов лентой Delta)
- Внутренние стены с 2-х сторон (с проклейкой швов лентой Delta)
- Межэтажное перекрытие с 2-х сторон (с проклейкой швов лентой Delta)
- Цокольное перекрытие с внутренней стороны (с проклейкой швов лентой Delta)
- Чердачное перекрытие с внутренней стороны (с проклейкой швов лентой Delta).



Наружная отделка фасада

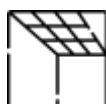


- Обшивка стен снаружи: ориентированно-стружечная плита OSB-3, толщиной 9 мм (без шпаклевки швов)
- Вертикальные направляющие для вент. фасада снаружи: строганый брус 40x40



Внутренняя отделка стен

- Обрешетка внутри дома на внешней стене из строганной доски камерной сушки 21x96 мм



Потолки

- Обрешетка потолка из строганной доски камерной сушки 21x96 мм.



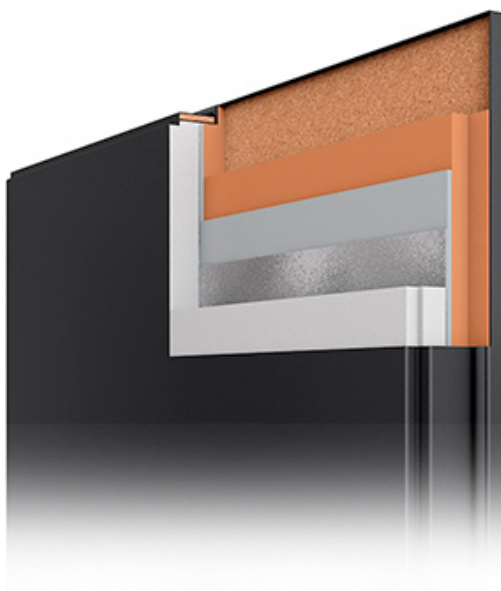
Окна



- Оконные конструкции ПВХ REHAU Grazio, стандартных размеров. Толщина профиля 70 мм
- 2-х камерный стеклопакет (3 стекла), ПВХ профиль (цвет белый), противомоскитные сетки
- Фурнитура: ROTO NX
- Монтаж металлических оцинкованных подоконных отливов (цвет белый)



Двери



- Входная металлическая дверь с терморазрывом, (1 шт.) с антивандальным покрытием, молотковым напылением снаружи и декоративной МДФ-панелью изнутри, утепленная, с глазком и цилиндрическим замком. Производство Россия



Межэтажная лестница

- Технологическая (временная) одномаршевая лестница из доски 50x150 мм (± 10 мм) естественной влажности



Поэтапная оплата

- 5% - при подписании договора
- 19% - после подписания Паспорта проекта
- 30% - после монтажа фундамента
- 20% - после начала монтажа несущих стен строения
- 15% - после начала монтажа стропильной системы
- 8% - после начала монтажа кровельной системы
- 3% - после подписания акта сдачи-приемки общестроительных работ



Доставка

- 100 км от МКАД (КАД) бесплатно
- Погрузка строительного и бытового мусора с участка в контейнер Заказчика



Гарантия

5 лет гарантии