

## Проект дома Ричмонд



Цена:  
41 990 руб./м2

Размеры дома:  
8.5x10 м

Общая площадь:  
180 м2

Срок строительства:  
от 45 дней





## Краткое описание

### Дом из блоков с утеплённой коробкой под отделку

- Прочный монолитный фундамент – утеплённая ж/б плита или свайно-ростверковый фундамент
- Стены из газобетонных блоков – прочные и энергоэффективные
- Межэтажные перекрытия из железобетона – надёжность и шумоизоляция
- Окна Rehau 70 мм и входная дверь с терморазрывом
- Кровля – металлочерепица 0,5 мм, защита от осадков

### Для кого?

Для тех, кто хочет капитальный дом с надёжными стенами и сам выбрать материалы для отделки.



## Подготовительные работы



- Разработка индивидуального проекта
- Подготовка комплекта документов для согласования в БТИ
- Предварительный выезд инженера на строительный объект
- Пробное бурение фундамента в 2-х точках



## Фундамент

### Забивные ЖБ сваи с армированным ростверком

- Сваи железобетонные заводского изготовления, ГОСТ Р 19804-2012
- Размер ЖБ сваи 200x200x3000 мм

- Армирование 10 мм, бетон свай марки М300 В22,5)
- Армированный бетонный ростверк с сечением 400(Ш)х600(В) мм
- Песчаная подушка
- Высокопрочная арматура d12 мм класса АIII (армирование ростверка)
- Бетон заводского изготовления, марки М300 (В22,5)



## Ввод коммуникаций

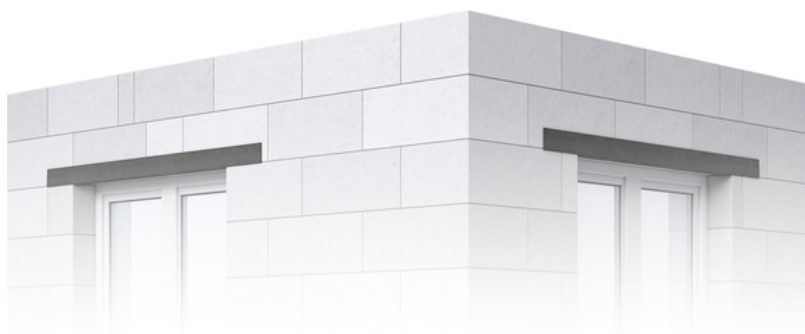
Ввод-вывод гильз под будущие коммуникации

Прокладка коммуникаций с разработкой и засыпкой грунта на глубине до 1,7 м:

- Канализационная труба (рыжая)  $\square 110$  мм, длина 2 м – 4 шт.
- Угол 45° для канализационных труб – 4 шт.
- Утеплитель для канализационных труб «Энергофлекс» – 8 пог. м

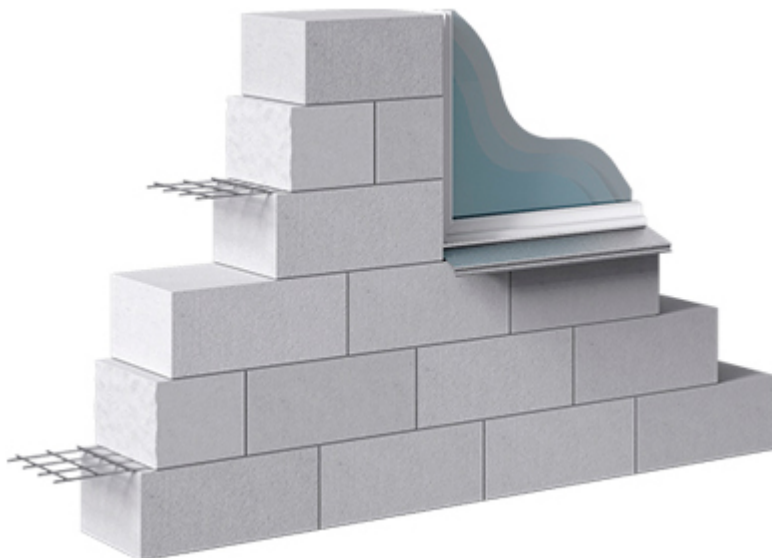


## Домокомплект



3 м, высота  
1-го этажа

2,75 м, высота  
2-го этажа



## Наружные стены (фасады)

- Наружные несущие стены из газобетонных (газосиликатных) блоков, толщиной 300 мм (возможно 375 мм). Плотность D500
- Армирование кладки через каждые три ряда
- Газобетонные (газосиликатные) блоки укладываются на специальный кладочный клей
- Устройство кирпичных армированных поясов под перекрытия и мауэрлат
- Монтаж оконных и дверных перемычек из металлического уголка 100x100x8мм/140x140x10мм

## Внутренние несущие стены и перегородки

- **Внутренние несущие стены:** из газобетонных (газосиликатных) блоков, толщиной 300 мм (возможно 375 мм). Плотность D500
- **Перегородки:** из газобетонных (газосиликатных) блоков, толщиной 100 мм. Плотность D500
- Монтаж оконных и дверных перемычек из металлического уголка 100x100x8мм/140x140x10мм

## Цокольное перекрытие

- Цокольное перекрытие: многпустотные железобетонные плиты ПБ 220 с перевязкой плит арматурой (без заполнения стыков между плитами)

## Межэтажные перекрытия

- Межэтажное перекрытие: многопустотные железобетонные плиты ПБ 220 с перевязкой плит арматурой (без заполнения стыков между плитами)

## Чердачное перекрытие

- Балки усиленные: строганная доска камерной сушки 45x195 мм ( $\pm 10$ мм) (влажность 14-18%), с расстоянием между балок не более 580 мм.



## Кровля



- Стропила: троганная доска камерной сушки 45x195 ( $\pm 10$ мм) (влажность 14-18%) с расстоянием между балок не более 580 мм
- Коньки, укосины, затяжки: строганная доска камерной сушки 45x195 ( $\pm 10$ мм) (влажность 14-18%)
- Контробрешётка: сухой брусок камерной сушки 40x40 ( $\pm 10$ мм) (влажность 14-18%)
- Обрешётка: строганная доска камерной сушки 21x96 ( $\pm 10$ мм) (влажность 14-18%) с шагом не более 350 мм
- Мауэрлат (обвязка под стропила): сухой строганный брус 145x145 ( $\pm 30$ мм) (влажность 14-18%)
- Металлочерепица GRAND LINE, профиль CLASSIC, покрытие Satin, толщина 0,5 мм/ Металлочерепица Металл-Профиль, профиль ЛАМОНТЕРРА/ЛАМОНТЕРРА X, покрытие Norman MP, толщина 0,5 мм.



## Теплоизоляция и шумоизоляция



- Плитный базальтовый утеплитель UMATEX TERMO Light/UMATEX Smart XL/Rockwool ЛАЙТ БАТТС СКАНДИК, толщиной плит 100 мм и 50 мм
- Чердачное перекрытие - 200 мм



## Гидро-ветрозащита и пароизоляция

Гидро-ветрозащита Ютавек 115:

- Гидроизоляция крыши

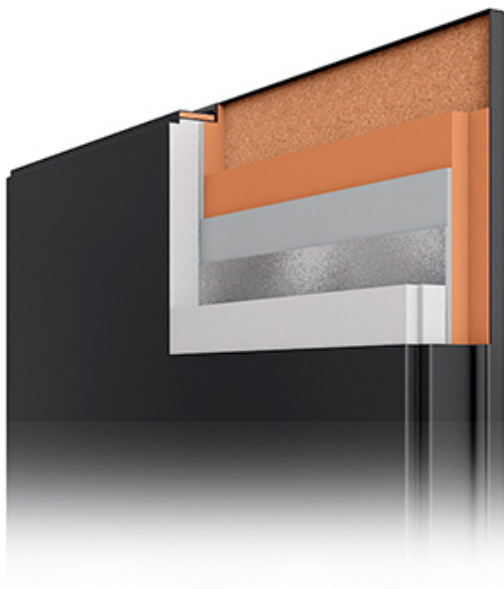
Пароизоляция Ютафол Н96 Сильвер:

- Чердачное перекрытие с внутренней стороны (с проклейкой швов лентой Delta).



## Двери





- Входная металлическая дверь с терморазрывом, (1 шт.) с антивандальным покрытием, молотковым напылением снаружи и декоративной МДФ-панелью изнутри, утеплённая, с глазком и цилиндрическим замком. Производство Россия



Окна



- Оконные конструкции ПВХ RENAU Grazio, стандартных размеров. Толщина профиля 70 мм
- 2-х камерный стеклопакет (3 стекла), 5-ти камерный профиль (цвет белый), противомоскитные сетки
- Ламинация окон (доп. опция)
- Поворотно-откидной механизм одной створки
- Противомоскитные сетки
- Фурнитура: ROTO NX



## Межэтажная лестница

- Технологическая (временная) одномаршевая лестница из доски 50x150 мм ( $\pm 10$  мм) естественной влажности



## Поэтапная оплата

- 5% - при подписании договора
- 27% - после подписания паспорта проекта
- 45% - после монтажа фундамента
- 15% - после монтажа несущих стен
- 5% - после монтажа стропильной системы
- 3% - после подписания акта сдачи-приемки общестроительных работ



## Доставка

- 100 км от МКАД (КАД) бесплатно
- Погрузка строительного и бытового мусора с участка в контейнер Заказчика



## Гарантия

5 лет гарантии